

自転車標語コンテスト♡優秀作品♡

金賞

ヘルメット いのちをまもる まほうのぼうし

2年 池田そよなさん

どの作品も、ヘルメットの大切さ・自転車マナーを守ることの大切さが伝わってきます。



銀賞

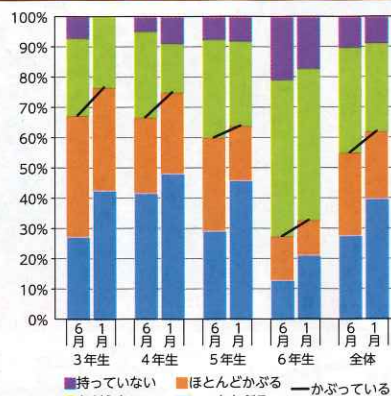
大じょうぶ
それが大きな 命取り
4年 竹室響介さん

行ってくる！
頭に必ず ヘルメット
5年 大井山聡さん

ヘルメット
みんなでかぶれば ダサくない！
5年 中村柚葉さん

自転車ヘルメット着用状況調査結果について

ヘルメットをかぶっていますか？



自転車ヘルメット着用普及実践校としての活動を評価する指標として、ヘルメット着用の実態調査を行いました。調査は、普及活動前の6月と活動後の1月の2回実施しました。調査対象は3年生～6年生の児童とし、児童自身に記入してもらいました。

グラフは、「自転車に乗る」と回答した人数を100%としています。

【ヘルメット着用率】ヘルメットの着用率は向上しています！

2回目の調査で、「ヘルメットをかぶるようになった」と回答した理由として「安全のため」などヘルメットの必要性を理解している回答が多く見られました。

一方、上級生で「ヘルメットをかぶらなくなった」と回答した理由として「面倒くさい」「周りがかぶっていない」「ヘルメットのサイズが合わない」などの理由が挙がっています。

自転車ヘルメット着用普及実践校としての主な活動

- 6月 ヘルメット展示・啓発動画上映、幹旋販売
- 7月 夏祭り(ヘルメット展示・啓発動画上映、幹旋販売、自転車交通安全DVD上映)
- 9月 「自転車ヘルメット着用について」のお願いと「チラウ小説『最後のこぼれ』配布
- 11月 「自転車保険加入状況調査」実施
- 12月 自転車安全標語コンテスト

保護者の皆さんへ

- ご自身のお子さんがヘルメットを着用していること
- ヘルメットのサイズが合っているかどうか

今一度
ご確認くださいませよう
お願い致します！

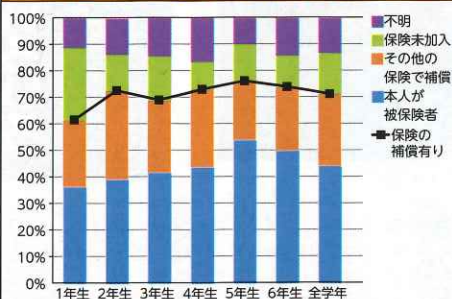
児童の皆さんへ

じてん車にのるときは
ヘルメットをかぶろう！
たいせつなあたまを
まもってくれるよ。



自転車保険加入に関する調査結果について

自転車保険に加入していますか？



昨年11月、全児童を対象に実施しました自転車保険加入状況調査の集計結果をご報告します。グラフ「保険に加入していますか？」は、「自転車に乗る」と回答した人数を100%としています。

【自転車保険加入状況】

お子さんが被保険者となっている損害賠償責任や、その他各種保険の特約で補償可能な保険加入が約71%でした。

【自転車保険加入率向上に向けて】

平成30年4月1日から「金沢市における自転車の安全な利用の促進に関する条例」により、自転車保険が「努力義務」から「義務化」となりました。

保護者の皆さんへ

約3割の児童が保険未加入の可能性があります！
石川県PTA連合会の「小中学生総合保障制度」の保険がおすすめです！
<https://ishikawa-pta.jp/security/system>

【自転車乗車について】

調査結果から、1、2年生で自転車に乗り一人で出かけている様子が見受けられます。

保護者の皆さんへ

小学校では、3年生の時にに行われる自転車教室を受講するまで自転車に一人で出かけてはいけません！

自転車ヘルメット着用や、交通ルール順守などの指導が9割以上のご家庭で行われています。
今後も引き続きサポートをお願いします！

1・2年生の皆さんへ

おうちの人といっしょに
じてん車にのってね！



～ ご協力ありがとうございました ～